

**PRESENTATION DU BATIMENT :**

**SCI GUINIER**

**49B RUE DU DOCTEUR GUINIER**

**65600 SEMEAC**

**CONTACT :**

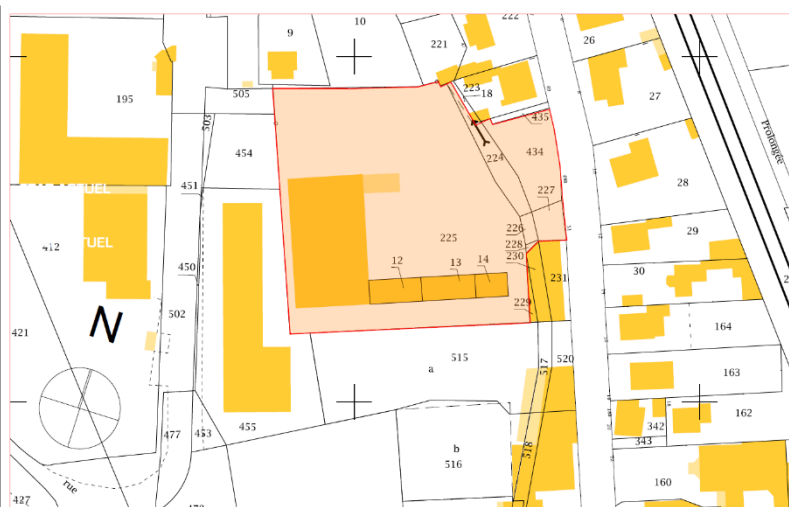
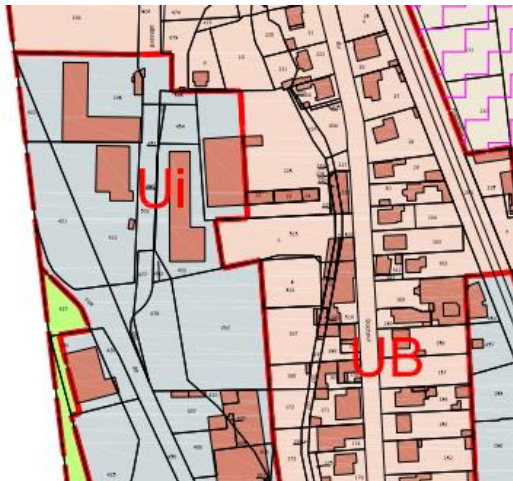
**DUPONCHEL EMMANUELLE**

**TEL : 07 70 36 16 81**



**DESCRIPTION DE L'ENVIRONNEMENT**

La SCI est située dans un environnement urbain sur le bord de la départementale , dans une zone mixte activité économique et pavillonnaire



**LA SUPERFICIE DU FONCIER EST DE 4500 M<sup>2</sup>**

**LA SUPERFICIE DES LOCAUX EST DE 1500 M<sup>2</sup>**

**VUE DE LA ROUTE**



**VUE DE LA COUR**



**ETAT ACTUEL**



**FACADE SUD : 17 GARAGES ACCESSIBLES PAR UNE RAMPE  
ET LES BUREAUX ACCESSIBLES DE PLEIN PIED SUR LA  
FACADE NORD**



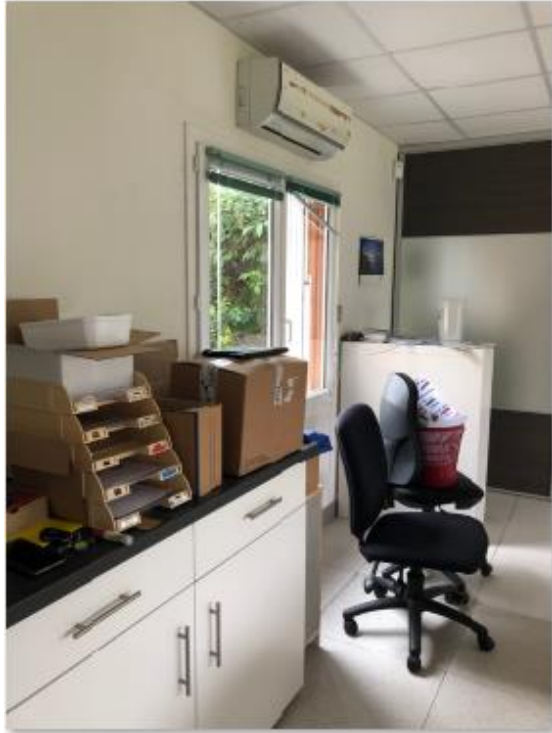
**L'ENSEMBLE DES LOCAUX A ETE REPEINT EN 2022**

**LES LOCAUX COMPORTENT DEUX ARRIVEES ELECTRIQUES  
DISTINCTES (LINKY TRIPHASES), DEUX GROUPES DE  
LOCAUX SANITAIRES DISTINCTES, DEUX CUISINES  
DISTINCTES.**

**LES DEUX ALETIERS POSSEDENT UNE PORTE SECTIONNELLE  
CHACUN.**



**BUREAU 1**



**SUPERFICIE 15 M<sup>2</sup> AVEC MOBILIER ET PLACARD**



**PORTE D'ENTREE VITREE**



**BUREAU 2**



**BUREAU 3**



**BUREAU 4**

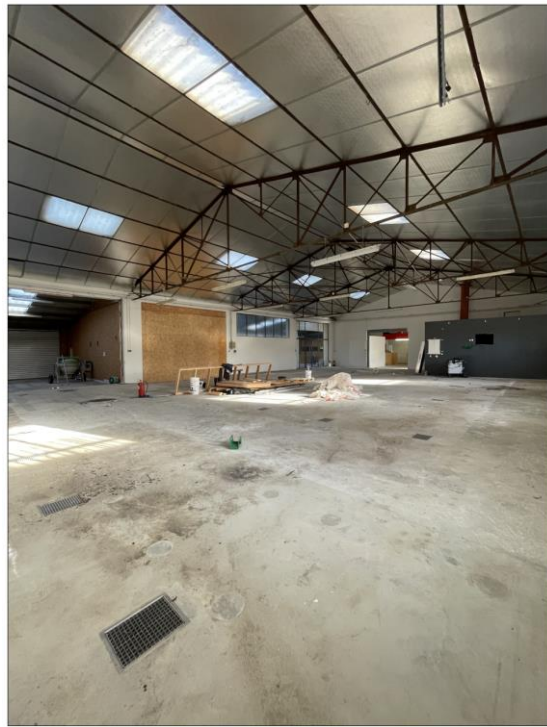




**ATELIER 1 DE 365 M<sup>2</sup>**



**ATELIER N°1 : 365 M<sup>2</sup>**



**ATELIER N°2**



**ATELIER N°2**



**ATELIER N°3 : 250 M<sup>2</sup>**



**ATELIER N°4 : 235M<sup>2</sup>**

